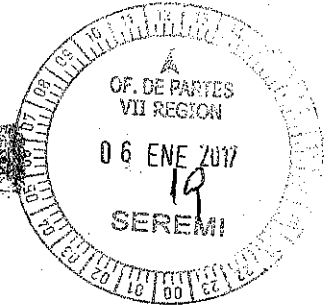


OFICIO N°

24



ANT.: D.S 49/2015 MMA.

MAT.: Informa Controles en marco del PDA

TALCA, 05 ENE 2017

DE: PATRICIA MIRANDA SALAS
SECRETARIA REGIONAL MINISTERIAL DE TRANSPORTES Y
TELECOMUNICACIONES REGIÓN DEL MAULE

A: MARÍA ELIANA VEGA FERNÁNDEZ
SEREMI DEL MEDIO AMBIENTE
REGIÓN DEL MAULE.

Junto con saludar cordialmente y en el marco del Plan de Descontaminación Atmosférica (PDA) de Talca y Maule, es que me permito remitir a usted información relativa a los controles realizados durante el año 2016 por el personal del Programa de Fiscalización de la Región del Maule, pertenecientes al MTT, logrando un total de 500 controles, realizados en las comunas según se detalla a continuación:

COMUNA PUNTO CONTROL	CONTROLES	INFRACCIONES
MAULE	110	2
TALCA	390	24
	500	26

Se adjuntan cuadros informativos (03). Saluda cordialmente,



PATRICIA MIRANDA SALAS
Secretaria Regional Ministerial de
Transportes y Telecomunicaciones
Región del Maule

PMS/LEG/mrv

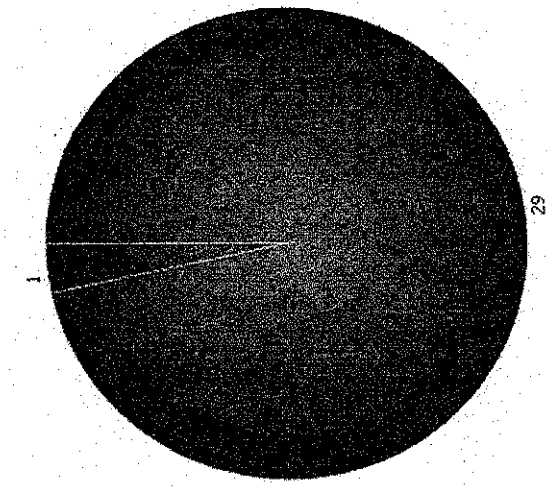
Distribución:

- SEREMI MMA, 1 Oriente #1590.-
- Oficina de Partes.
- Fiscalización.

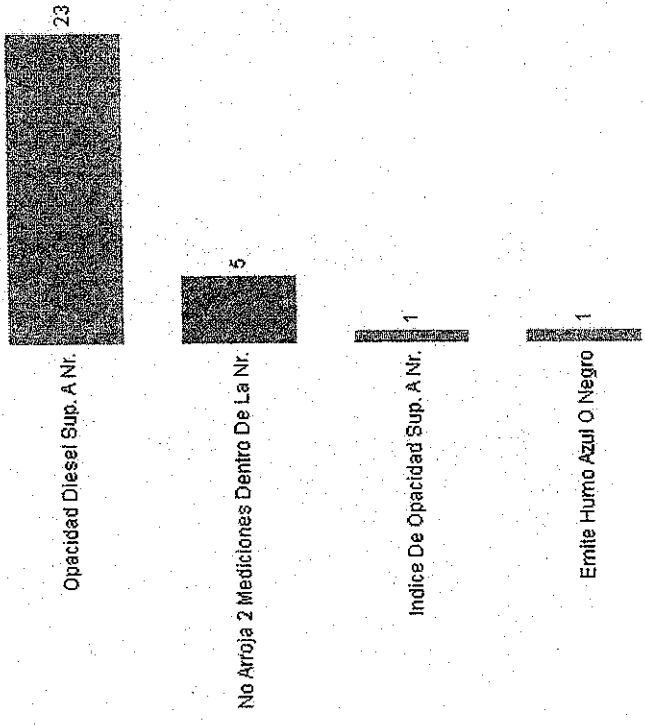
RANKING CATEGORÍA RECHAZO

Categoría Rechazo
 Opacidad Diesel
 Humos Visibles

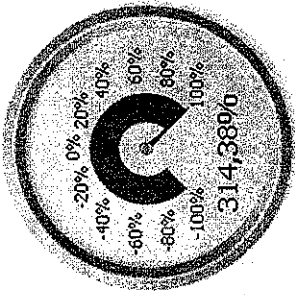
Rechazo



RANKING RECHAZO



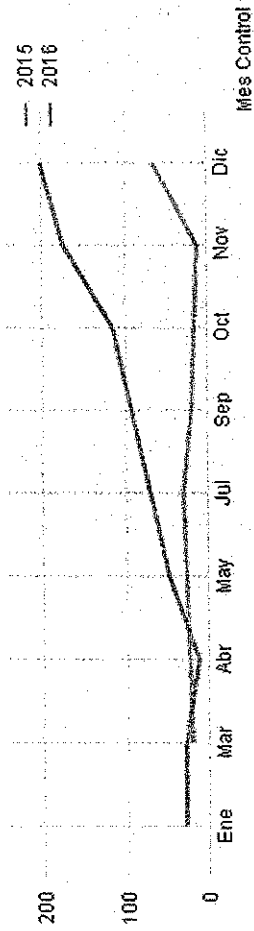
RESUMEN CONTROL EMISIONES COMPARATIVO AÑO 2015 -2016



VARIACION CONTROLES

2015 = 146
2016 = 605

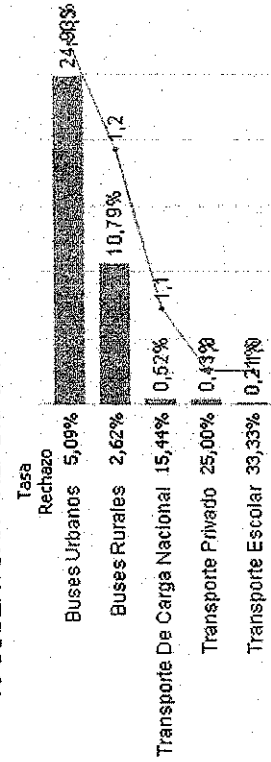
EVOLUCIÓN CONTROLES



COMPARATIVO CONTROLES

Mes	2015	2016	% Variación
Ene	0	27	0,00%
Feb	19	28	47,37%
Abr	0	11	0,00%
May	0	47	0,00%
Jul	30	0	0,00%
Sep	19	0	0,00%
Oct	115	0	0,00%
Nov	12	175	1,358,33%
Dic	66	202	205,06%

% COBERTURA - REPETITIVIDAD - TASA RECHAZO



146 605 314,38%

% Cobertura - Repetitividad

Tipo Servicio	Curicó	Maule	Molina	Talca	Total general
Bus Privado				2	2
Bus Rural Corriente	75	4	30	120	229
Bus Urbano Corriente		101		115	216
Minibús Privado				6	6
Minibús Urbano Escolar		1		2	3
Transporte De Carga Nacional		2		134	136
Vehículo Particular		2		11	13
Total general	75	110	30	390	605

OFICIO N°

23

ANT.: D.S 49/2015 MMA.

MAT.: Informa Controles en marco del PDA

TALCA, 05 ENE 2017

DE: **PATRICIA MIRANDA SALAS**
SECRETARIA REGIONAL MINISTERIAL DE TRANSPORTES Y
TELECOMUNICACIONES REGIÓN DEL MAULE

A: **MARÍA ELIANA VEGA FERNÁNDEZ**
SEREMI DEL MEDIO AMBIENTE
REGIÓN DEL MAULE.

Junto con saludar cordialmente y en el marco del Plan de Descontaminación Atmosférica (PDA) de Talca y Maule, es que me permito remitir a usted información relativa a los controles realizados durante el año 2016 por el personal del Programa de Fiscalización de la Región del Maule, pertenecientes al MTT, logrando un total de 500 controles, realizados en las comunas según se detalla a continuación:

COMUNA PUNTO CONTROL	CONTROLES	INFRACCIONES
MAULE	110	2
TALCA	390	24
	500	26

Se adjuntan cuadros informativos (03). Saluda cordialmente,



Patricia Miranda Salas
PATRICIA MIRANDA SALAS
Secretaria Regional Ministerial de
Transportes y Telecomunicaciones
Región del Maule

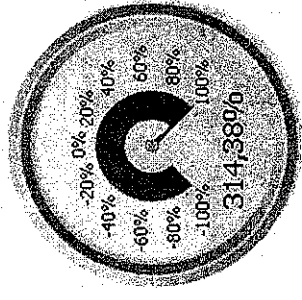
[Signature]
PMS/LEG/mrv

Distribución:

- SEREMI MMA, 1 Oriente #1590.-
- Oficina de Partes.
- Fiscalización.

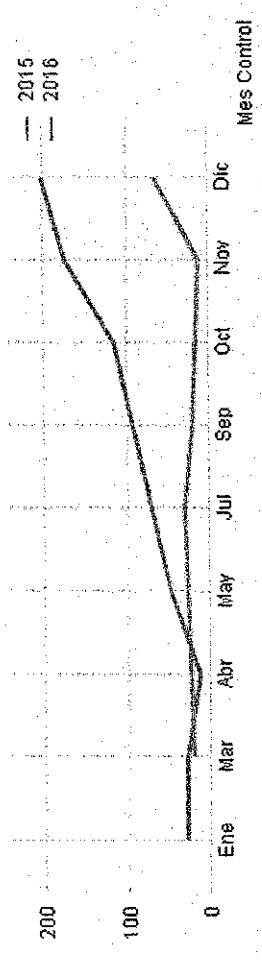
RESUMEN CONTROL EMISIONES COMPARATIVO AÑO 2015 -2016

VARIACION CONTROL



2015 = 146
 2016 = 605

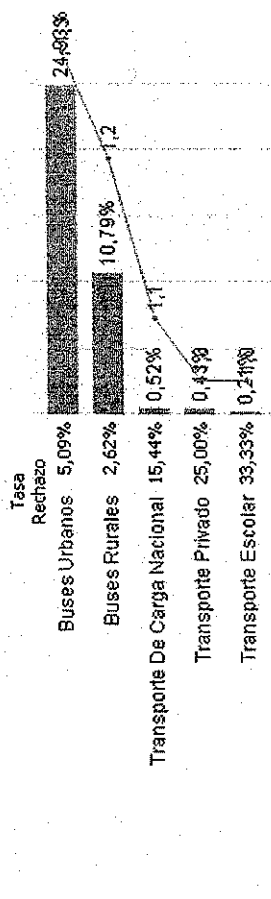
EVOLUCION CONTROL



COMPARATIVO CONTROL

Mes	2015	2016	% Variación
Ene	0	27	0,00%
Feb	19	28	47,37%
Abr	0	11	0,00%
May	0	47	0,00%
Jul	30	0	0,00%
Sep	19	0	0,00%
Oct	0	115	0,00%
Nov	12	175	1,358,33%
Dic	66	202	205,05%

% COBERTURA - REPETITIVIDAD - TASA RECHAZO



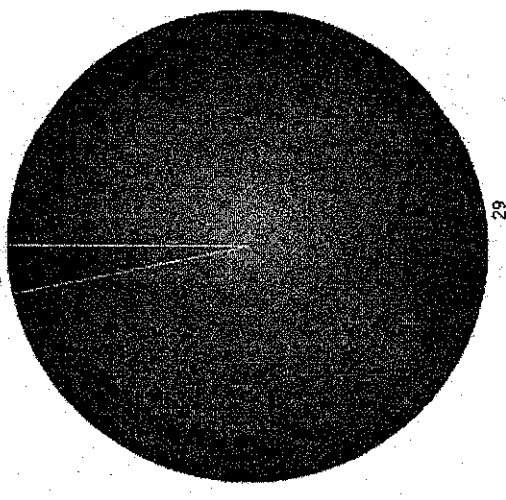
% Cobertura
 Repetitividad

2015	146	605	314,38%
------	-----	-----	---------

Tipo Servicio	Curicó	Maule	Molina	Talca	Total general
Bus Privado				2	2
Bus Rural Corriente	75	4	30	120	229
Bus Urbano Corriente		101		115	216
Minibús Privado				6	6
Minibús Urbano Escolar		1		2	3
Transporte De Carga Nacional		2		134	136
Vehículo Particular		2		11	13
Total general	75	110	30	390	605

RANKING CATEGORÍA RECHAZO

Categoría Rechazo
 Opacidad Diesel
 Humos Visibles



RANKING RECHAZO

