



DEFINE ZONAS TERRITORIALES DE GESTIÓN DE EPISODIOS CRÍTICOS DE CONTAMINACIÓN POR MATERIAL PARTICULADO RESPIRABLE MP10 Y FINO MP2,5 EN LAS COMUNAS DE CHILLÁN Y CHILLÁN VIEJO

RESOLUCIÓN EXENTA N°68

CHILLÁN, 08 DE MARZO 2022

VISTOS:

Lo establecido en la Constitución Política de la República, en sus artículos 19 N°8 y N°9; en la Ley N° 19.300, sobre Bases Generales del Medio Ambiente; en el Decreto Supremo N° 36 de 23 de octubre de 2012, del Ministerio del Medio Ambiente que declara Zona Saturada por material particulado respirable MP10 y por materia particulado fino respirable MP2,5, ambas por concentración diaria y como zona latente por material particulado respirable MP10, por concentración anual, a las comunas de Chillán y Chillán Viejo; en el Decreto Supremo N°48 de 2016, del Ministerio del Medio Ambiente, que establece el Plan de Prevención y Descontaminación Atmosférica para las comunas de Chillán y Chillán Viejo, el Decreto Supremo N°82 del 6 de septiembre de 2018, del Ministerio del Medio Ambiente, que designa Seremi de la región de Ñuble; y

CONSIDERANDO:

1.- Que, el Decreto Supremo N°48 de 2015, del Ministerio del Medio Ambiente, estableció en el Artículo 61 y siguientes, los elementos que forman parte del Plan Operacional para la Gestión de Episodios Críticos de Contaminación Atmosférica para la zona saturada por material particulado respirable MP10 y por material particulado fino respirable MP2,5, establecida en el Decreto Supremo N°36, de 2012 del Ministerio del Medio Ambiente que declara zona saturada por material particulado respirable MP10 y por material particulado fino respirable MP2,5, ambas por concentración diaria y como zona latente por material particulado respirable MP10, por concentración anual, a las comunas de Chillán y Chillán Viejo.

2.- Que, el Decreto Supremo N°48 de 2015, del Ministerio del Medio Ambiente, estableció en el Artículo 66 que: "La zona saturada se subdividirá en zonas territoriales de gestión de episodios, las cuales serán definidas cada año, antes de la entrada en vigencia del Plan Operacional de Gestión de Episodios Críticos mediante resolución de la SEREMI del Medio Ambiente de Ñuble. Estas zonas territoriales serán informadas oportunamente a la ciudadanía"

RESUELVO:

1.- Determinése las siguientes zonas territoriales para las comunas de Chillán y Chillán Viejo.

Polígono Intercomuna Chillán y Chillán Viejo: En esta zona se aplicarán, según corresponda, todas las medidas de prevención y mitigación establecidas en el Artículo 67 del Decreto Supremo N°48, de 2015, del Ministerio del Medio Ambiente, durante el periodo de gestión de episodios críticos para MP2,5 y MP10 correspondiente al periodo entre el 1° de abril al 30 de septiembre, ambas fechas inclusive, según detalla a continuación:

ZONA TERRITORIAL DE GESTIÓN DE EPISODIOS CRÍTICOS DE CONTAMINACIÓN

Vértice	Coordenada E	Coordenada S	Zona	Descripción del Punto
Norte 1	758702.00 m E	5951036.00 m S	18 H	Rio Ñuble a 1,46 km Oeste Ruta 5 sur
Norte 2	760160.00 m E	5950956.00 m S	18 H	Rio Ñuble con Ruta 5 Sur
Norte 3	761941.00 m E	5950664.00 m S	18 H	1,8 Km Este Ruta 5 Sur
Norte 4	765680.00 m E	5949766.00 m S	18 H	Rio Cato a 1,32 Km Ruta N-45

Tabla 1: Limites Norte Zona Territorial GEC. **Fuente:** Elaboración Propia.

Vértice	Coordenada E	Coordenada S	Zona	Descripción del Punto
Sur 1	234329.00 m E	5939496.00 m S	19 H	Rio Chillán a 0,8 km Ruta N-545 km
Sur 2	765373.00 m E	5940914.00 m S	18 H	Ruta N-55 km 9
Sur 3	763720.00 m E	5940661.00 m S	18 H	Ruta N-55 km 8
Sur 4	762871.00 m E	5940753.00 m S	18 H	Ruta N-55 km 7,5
Sur 5	762232.00 m E	5940177.00 m S	18 H	Ruta N-569 a 0.8 km de Ruta N-55
Sur 6	759832.00 m E	5940393.00 m S	18 H	Ruta N-609 cruce sector Las raíces.
Sur 7	755213.00 m E	5940534.00 m S	18 H	Ruta N-59-Q con Rio Chillan

Tabla 2: Limites Sur Zona Territorial GEC. **Fuente:** Elaboración Propia.

Vértice	Coordenada E	Coordenada S	Zona	Descripción del Punto
Oeste 1	755213.00 m E	5940534.00 m S	18 H	Ruta N-59-Q con Rio Chillan
Oeste 2	752700.00 m E	5942055.00 m S	18 H	Rio Chillan a 0.5 km de Ruta 5 Sur
Oeste 3	751827.00 m E	5944283.00 m S	18 H	Ruta N-66-O Km-6
Oeste 4	751804.00 m E	5943947.00 m S	18 H	Ruta N-66-O Km-1,5
Oeste 5	757246.00 m E	5946724.00 m S	18 H	Camino Parque Lantaño con Ruta 5
Oeste 6	758702.00 m E	5951036.00 m S	18 H	Rio Ñuble a 1,46 km Oeste Ruta 5 sur

Tabla 3: Limites Oeste Zona Territorial GEC. **Fuente:** Elaboración Propia.

Vértice	Coordenada E	Coordenada S	Zona	Descripción del Punto
Este 1	765680.00 m E	5949766.00 m S	18 H	Rio Cato a 1,32 Km Ruta N-45
Este 2	765117.00 m E	5948262.00 m S	18 H	Camino del Agua Limite comunal Coihueco
Este 3	766519.00 m E	5947754.00 m S	18 H	Camino Reloca con Limite comunal Coihueco
Este 4	765810.00 m E	5946521.00 m S	18 H	Camino Reloca con Ruta N-49
Este 5	766332.00 m E	5946336.00 m S	18 H	Ruta N-49 Km 7
Este 6	765700.00 m E	5944928.00 m S	18 H	1.5 km Sur Ruta N-49
Este 7	768247.00 m E	5943934.00 m S	18 H	0.8 Km Este Ruta N-515 (limite Comunal Coihueco)
Este 8	768080.00 m E	5943539.00 m S	18 H	0.8 Km Sureste Ruta N-515 (limite Comunal Coihueco)
Este 9	235117.00 m E	5940762.00 m S	19 H	0.7 km Norte Cruce Ruta N-545 con Pje Las Rosas
Este 10	234329.00 m E	5939496.00 m S	19 H	Cruce Ruta N-545 con Pje Las Rosas
Este 11	234329.00 m E	5939496.00 m S	19 H	Rio Chillán a 0,8 km Ruta N-545 km

Tabla 4: Limites Este Zona Territorial GEC. **Fuente:** Elaboración Propia.

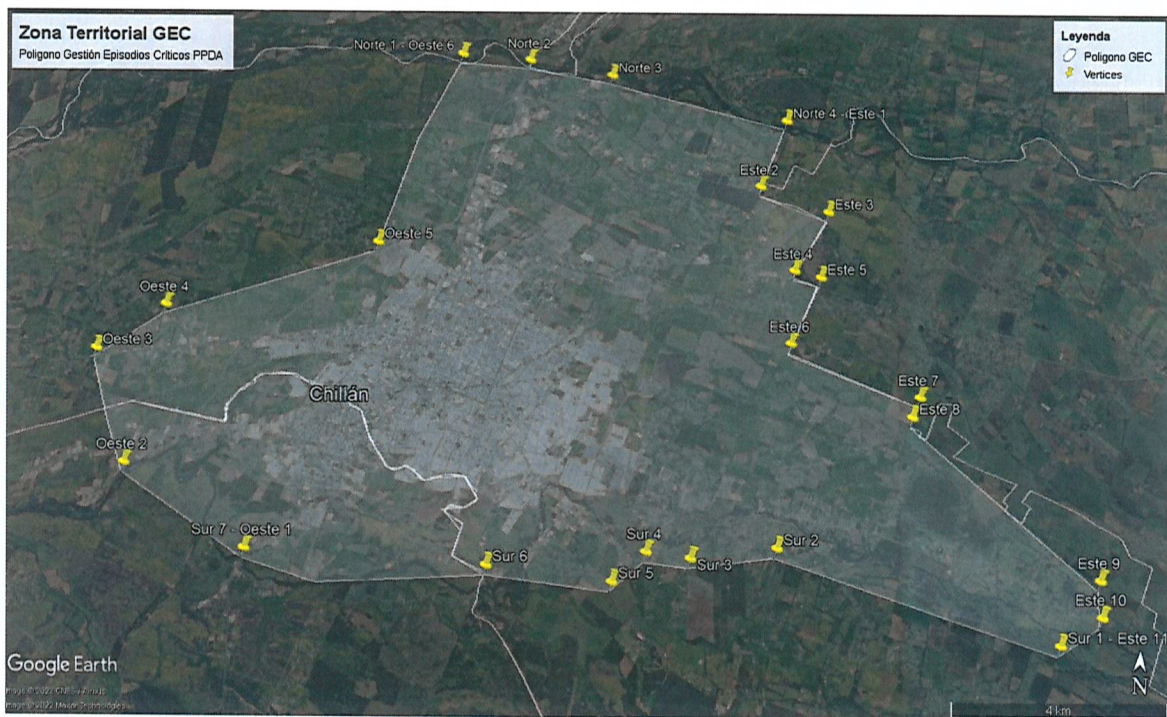
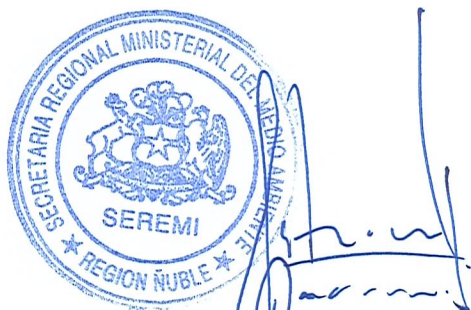


Imagen 1: Polígono Referencia Zona Territorial GEC. **Fuente:** Elaboración Propia Google Earth.

2.- Que en el resto de la zona saturada regida por el Plan de Descontaminación Atmosférica, se aplicarán las medidas establecidas en el Artículo 67 del Decreto Supremo N°48, de 2015, del Ministerio del Medio Ambiente, a excepción de las señaladas en las letras a) i, b) i, y c) i , relativas a humos visibles.

3.- Comuníquese a los Servicios Públicos competentes en la presente Resolución, de manera que adopten las medidas sectoriales que correspondan.

ANÓTESE, COMUNÍQUESE Y ARCHÍVESE.-



PATRICIO CAAMAÑO VIVEROS
SECRETARIO REGIONAL MINISTERIAL DEL MEDIO AMBIENTE
REGIÓN DE ÑUBLE

PCV/mvv

Distribución:

- Gabinete Subsecretario del Medio Ambiente
- División de Calidad de Aire del MMA
- Superintendencia de Medio Ambiente
- Delegación Presidencial Región de Ñuble
- SEREMI de Salud Región de Ñuble
- SEREMI de Educación Región de Ñuble
- SEREMI de Deporte Región de Ñuble
- Gobierno Regional de Ñuble
- Corporación Nacional Forestal Región de Ñuble
- Municipio de Chillán
- Municipio de Chillán Viejo
- Archivo